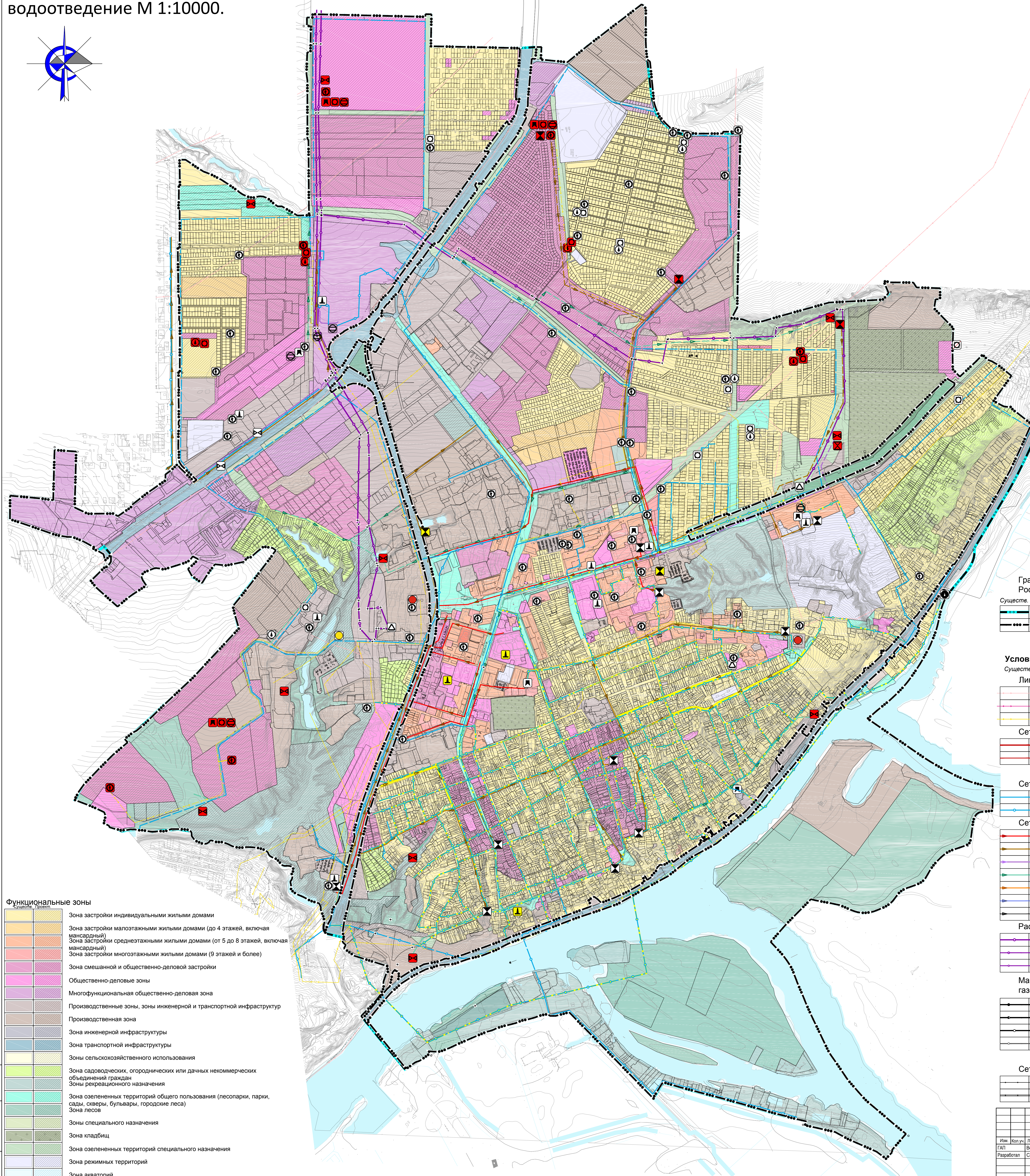
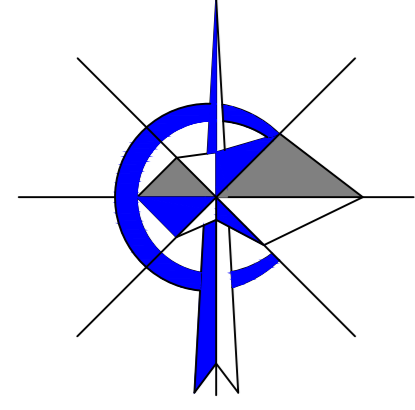


Карта планируемого размещения объектов местного значения Аксайского городского поселения: электро-, тепло-, газо- и водоснабжение населения, водоотведение М 1:10000.



Условные обозначения:

- Существ. Проект. Реконстр. Ливидир.*
- Объекты добычи и транспортировки газа:**
- ▲ Газораспределительная станция (ГРС)
- Объекты теплоснабжения:**
- ⬇️ Источник тепловой энергии
- Объекты водоснабжения:**
- ⊕ Водозабор
 - ⊕ Водопроводные очистные сооружения
 - ⊕ Насосная станция
 - ⊕ Водонапорная башня
 - ⊕ Резервуар
 - ⊕ Артезианская скважина
- Объекты водоотведения:**
- ⊕ Очистные сооружения (КОС)
 - ⊕ Очистные сооружения дождевой канализации
 - ⊕ Канализационная насосная станция (КНС)
 - ⊕ Насосная станция дождевой канализации (НСДК)
- Электрические подстанции:**
- ⊕ Электрическая подстанция 35 кВ
 - ⊕ Электрическая подстанция 20 кВ
 - ⊕ Электрическая подстанция 10 кВ
 - ⊕ Электрическая подстанция 6 кВ
 - ⊕ Трансформаторная подстанция (ТП)
 - ⊕ Распределительный пункт (РП)

Границы единиц административно-территориального деления Российской Федерации

- Существ. Проект.*
- Граница Аксайского городского поселения населенного пункта "город Аксай Аксайского района Ростовской области"

Условные обозначения:

- Существ. Проект. Реконстр.*
- Линии электропередачи (ЛЭП)**
- Линии электропередачи 20 кВ
 - Линии электропередачи 10 кВ
 - Линии электропередачи 6 кВ
- Сети теплоснабжения**
- Теплопровод магистральный
 - Теплопровод распределительный (квартирный)
- Сети водоснабжения**
- Водовод
 - Водопровод
- Сети водоотведения**
- Канализация самотечная
 - Канализация напорная
 - Канализация дождевая напорная
 - Канализация дождевая самотечная закрытая
 - Канализация дождевая самотечная открытая
 - Дренаж
 - Выпуски и ливнеотводы
- Распределительные трубопроводы для транспортировки газа**
- Газопровод распределительный высокого давления
 - Газопровод распределительный среднего давления
 - Газопровод распределительный низкого давления
- Магистральные трубопроводы для транспортировки жидких и газообразных углеводородов**
- Магистральный нефтепровод
 - Магистральный продуктопровод
 - Магистральный газопровод
 - Газопровод распределительный, предназначенный для транспортировки природного газа под давлением свыше 1.2 МПа и сжиженного углеводородного газа под давлением свыше 1.6 МПа
- Сети электросвязи**
- Линия связи
 - Линейно-кабельное сооружение связи

Функциональные зоны

- Существ. Проект.*
- Зона застройки индивидуальными жилыми домами
 - Зона застройки малоэтажными жилыми домами (до 4 этажей, включая мансардный)
 - Зона застройки среднеэтажными жилыми домами (от 5 до 8 этажей, включая мансардный)
 - Зона застройки многоэтажными жилыми домами (9 этажей и более)
 - Зона смешанной и общественно-деловой застройки
 - Общественно-деловые зоны
 - Многофункциональная общественно-деловая зона
 - Производственные зоны, зоны инженерной и транспортной инфраструктур
 - Производственная зона
 - Зона инженерной инфраструктуры
 - Зона транспортной инфраструктуры
 - Зоны сельскохозяйственного использования
 - Зона садоводческих, огороднических или дачных некоммерческих объединений граждан
 - Зоны рекреационного назначения
 - Зона озелененных территорий общего пользования (лесопарки, парки, сады, скверы, бульвары, городские леса)
 - Зона лесов
 - Зоны специального назначения
 - Зона кладбищ
 - Зона озелененных территорий специального назначения
 - Зона режимных территорий
 - Зона акваторий

					14/03/23		
Проект внесения изменений в генеральный план Аксайского городского поселения Ростовской области							
Изм.	Колуч.	Лист	№ док.	Полп.	Дата	Генеральный план Аксайского городского поселения	Лист
Разработал		Воробьева	Савинникова			ГП	Листов
Карта планируемого размещения объектов местного значения Аксайского городского поселения: электро-, тепло-, газо- и водоснабжение населения, водоотведение М 1:10000.						ИП Воробьева В.А. "ГЕО-МЕТРИЯ" г. Ростов-на-Дону	