



АДМИНИСТРАЦИЯ АКСАЙСКОГО ГОРОДСКОГО ПОСЕЛЕНИЯ

ПОСТАНОВЛЕНИЕ

20.01.2026г.

г. Аксай

№ 8

Разрешение на использование земель или земельного участка ПАО «Газпром газораспределение Ростов-на-Дону» по адресу: Ростовская область, Аксайский район, АОЗТ «Янтарное»

Рассмотрев документы от 23.12.2025 № 63.20-ОЮ/3710, представленные ПАО «Газпром газораспределение Ростов-на-Дону», руководствуясь статьей 39.36 Земельного кодекса Российской Федерации, п. 6 Постановления Правительства Российской Федерации от 03.12.2014 № 1300 «Об утверждении перечня видов объектов, размещение которых может осуществляться на землях или земельных участках, находящихся в государственной или муниципальной собственности, без предоставления земельных участков и установления сервитутов», Постановлением Правительства Ростовской области от 06.07.2015 № 440 «Об утверждении Порядка и условий размещения объектов, виды которых установлены Правительством Российской Федерации, на землях или земельных участках, находящихся в государственной или муниципальной собственности, без предоставления земельных участков и установления сервитутов на территории Ростовской области», решением Собрании депутатов Аксайского городского поселения от 25.02.2015 № 182 «Об утверждении Положения «Об определении порядка управления и распоряжения земельными участками на территории Аксайского городского поселения», заключением о возможности размещения объектов без предоставления земельных участков и установления сервитутов на территории Аксайского городского поселения от 13.01.2026 № 94,-

ПОСТАНОВЛЯЮ:

1. Выдать разрешение на использование земель или земельного участка ПАО «Газпром газораспределение Ростов-на-Дону», ОГРН 1026103159785, ИНН 6163000368, место нахождения: Ростовская область, г. Ростов-на-Дону, пр-кт Кировский, зд. 40А, для размещения нефтепроводов и нефтепродуктопроводов диаметром DN300 и менее, газопроводов и иных трубопроводов давлением до 1,2 Мпа, для размещения которых не требуется разрешения на строительство, для размещения которых не требуется разрешения на строительство, в соответствии со схемой расположения земельного участка или земельных участков на кадастровом плане территории, согласно Приложению №1 к настоящему постановлению.

Адресные ориентиры земель или земельного участка (местоположение):

Ростовская область, Аксайский район, АОЗТ «Янтарное».

Кадастровый номер земельного участка: -.

Информация о схеме границ, предполагаемых к использованию земель или части земельного участка на кадастровом плане территории с указанием координат характерных точек границ территории, указана в Приложении №1 к настоящему постановлению.

Площадь земель или земельного участка (кв. м): 16 кв.м.

Функциональная зона в соответствии с генеральным планом: Зона озелененных территорий специального назначения

Территориальная зона в соответствии с правилами землепользования и застройки: С-3. Зоны зелёных насаждений специального назначения.

Разрешенный вид использования земель или земельного участка -.

Предельные (минимальные и (или) максимальные) размеры земельных участков и предельные параметры разрешенного строительства, реконструкции объектов капитального строительства: Градостроительный регламент не распространяется для размещения линейных объектов и (или) занятые линейными объектами (в соответствии с п. 4 ст. 36 Градостроительного кодекса Российской Федерации).

Возможность подключения (технологического присоединения) к сетям инженерно-технического обеспечения (в соответствии с информацией о технических условиях и договором о подключении (технологическом присоединении) к сетям инженерно-технического обеспечения): договор о подключении №00-61-15433 от 20.09.2023.

Обременения и ограничения в пользовании:

- в границах шестой подзоны приаэродромной территории аэродрома экспериментальной авиации «Северный», в шестой подзоне аэродрома экспериментальной авиации «Батайск»;

- в границах приаэродромной территории аэродрома в/ч 41497 (аэродром «Ростов-Центральный»);

- согласно сведениям о транзитных подземных, наземных и надземных инженерных коммуникациях через земельный участок проходят подземный газопровод среднего давления;

- пересекает сооружение с кадастровым номером 61:02:0600010:3174 (Подземный газопровод среднего давления);

- в границах зоне минимальных расстояний до газопровода-отвода и ГРС Аксай-1;

- пересекает сооружение с кадастровым номером 61:02:0000000:4556 (Внеплощадочные сети ВИК торгового центра "ИКЕА" в Аксайском районе Ростовской области (хозбытовая канализация));

- в границах охранной зоны «КЛС ГРС-1 Ростов».

2. Особые условия использования:

2.1. В случае если использование земель или земельных участков на основании разрешения привело к ухудшению качества земель (в том числе в результате их загрязнения, нарушения почвенного слоя), а также при принятии решения о прекращении использования земель или земельного участка, обязать ПАО «Газпром газораспределение Ростов-на-Дону»:

- привести такие земли или земельные участки в состояние, пригодное для использования по целевому назначению в соответствии с разрешенным использованием;

- выполнить необходимые работы по рекультивации таких земель или земельных участков;

- восстановить элементы благоустройства территории.

2.2. Земельный участок, в соответствии со схемой расположения земельного участка или земельных участков на кадастровом плане территории может быть использован для размещения нефтепроводов и нефтепродуктопроводов диаметром DN 300 и менее, газопроводов и иных трубопроводов давлением до 1,2 МПа, для размещения которых не требуется разрешение на строительство, с соблюдением:

- правил охраны газораспределительных сетей, утвержденных постановлением Правительства РФ от 20.11.2000 № 878;

- Федерального закона от 31.03.1999 № 69-ФЗ «О газоснабжении в Российской Федерации».

3. Срок действия разрешения на использование земель или земельного участка – 11 месяцев с момента подписания настоящего постановления.

4. Действие разрешения со дня выдачи разрешения на использование земельного участка прекращается досрочно:

- в случаях, предусмотренных абзацами 6, 7 п. 17 Постановления Правительства Ростовской области от 06.07.2015 № 440, а также в случае невыполнения условий, предусмотренных пунктом 5 настоящего Постановления.

5. Обязать ПАО «Газпром газораспределение Ростов-на-Дону»:

5.1. Представить в службу главного архитектора Аксайского района в течение 10 рабочих дней после размещения объекта безвозмездно контрольно-геодезическую съемку и исполнительную документацию о созданном объекте, предусмотренные Градостроительным кодексом Российской Федерации для размещения в информационной системе обеспечения градостроительной деятельности (далее - ИСОГД) в виде схемы, отображающей расположение объектов в границах земель или земельного участка.

5.2. Получить согласование осуществления рубок деревьев, кустарников, расположенных в границах земельного участка, части земельного участка или земель из состава земель промышленности, энергетики, транспорта, связи, радиовещания, телевидения, информатики, земель для обеспечения космической деятельности, земель обороны, безопасности и земель иного специального назначения, в отношении которых выдается разрешение, за исключением случаев, если запрет на рубку и (или) ограничение рубки установлены в соответствии с федеральными законами и законами субъектов Российской Федерации.

5.3. В случае прокладки коммуникаций под поверхностью земельного участка обратиться в Администрацию Аксайского городского поселения в целях получения разрешения на производство земляных работ.

5.4. Уведомить отдел имущественных и земельных отношений Администрации Аксайского городского поселения в письменном виде в произвольной форме о размещении объекта в соответствии со схемой границ – в течение 5 рабочих дней после завершения работ по размещению объекта.

6. Контроль за исполнением настоящего постановления возложить на Заместителя Главы Администрации Аксайского городского поселения по социальным вопросам.

Глава Администрации
Аксайского городского
поселения



Е.Н. Камфарин

Удостоверена

{полномочия должностного лица или иного

полномочного лица государственной власти

для осуществления государственного управления

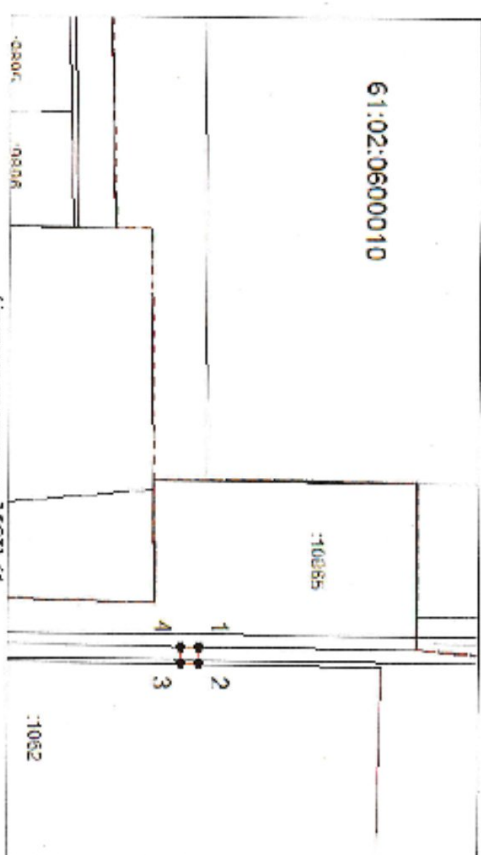
в соответствии с законодательством Российской Федерации

содержит информацию о государственном управлении

Ст. №

Схема границ, предполагаемых к использованию земель или части земельного участка на кадастровом плане

Установный номер земельного участка —			
Площадь земельного участка 16 м²			
Обозначение характерных точек границ	Координаты, м		
	X	Y	
1	2	3	
1	430915,55	2213898,27	
2	430915,65	2213902,10	
3	430911,60	2213907,14	
4	430911,64	2213898,22	
1	430915,65	2213898,27	



Установные обозначения:

- граница образуемая земельным участком,
- граница земельного участка,
- граница земельного участка,
- характеристика границ земельного участка.