

АДМИНИСТРАЦИЯ АКСАЙСКОГО ГОРОДСКОГО ПОСЕЛЕНИЯ

ПОСТАНОВЛЕНИЕ

05.02.2026 г.

г.Акса́й

№ 48

Об установлении публичного сервитута

Рассмотрев ходатайство ПАО «Россети Юг» от 24.12.2025 г. №63.20-ОЮ/3733 об установлении публичного сервитута в целях эксплуатации объектов электросетевого хозяйства, их неотъемлемых технологических частей, так как, указанные объекты необходимы для организации электроснабжения населения, подключения (технологического присоединения) к сетям инженерно-технического обеспечения ВЛ 0,4 кВ №1 от МТП № 40, в границах муниципального образования «Акса́йское городское поселение», в соответствии со статьей 41, главой V.7. Земельного кодекса Российской Федерации,-

ПОСТАНОВЛЯЮ:

1. Установить публичный сервитут для эксплуатации объектов электросетевого хозяйства, их неотъемлемых технологических частей, необходимых для организации электроснабжения населения, подключения (технологического присоединения) к сетям инженерно-технического обеспечения ВЛ 0,4 кВ №1 от МТП № 40, в отношении земельных участков, указанных в приложении № 1 к настоящему постановлению.

2. Утвердить границы публичного сервитута согласно приложению 2 к настоящему постановлению.

3. Администрации Аксайского городского поселения в установленный законом срок направить в орган регистрации прав настоящее постановление для внесения сведений в Единый государственный реестр недвижимости.

4. Опубликовать настоящее постановление в информационном бюллетене правовых актов органов местного самоуправления Аксайского района «Акса́йские ведомости» и разместить на официальном сайте Администрации Аксайского городского поселения в информационно-телекоммуникационной сети «Интернет».

5. Контроль за исполнением настоящего постановления возложить на Заместителя Главы Администрации Аксайского городского поселения по социальным вопросам.

Глава Администрации
Акса́йского городского
поселения



Е.Н. Камфарин

ПЕРЕЧЕНЬ

земельных участков, в отношении которых устанавливается публичный сервитут в целях эксплуатации объектов электросетевого хозяйства, их неотъемлемых технологических частей, необходимых для организации электроснабжения населения, подключения (технологического присоединения) к сетям инженерно-технического обеспечения ВЛ 0,4 кВ №1 от МТП № 40,

№ п/п	Кадастровый номер земельного участка	Адрес земельного участка в соответствии со сведениями, содержащимися в Едином государственном реестре недвижимости
1.	61:02:0600010	Земли, государственная собственность на которые не разграничена, расположенные в данном кадастровом квартале, Ростовская область, Аксайский район, г. Аксай, в границах ВЛ 0,4 кВ №1 от МТП № 40
2.	61:02:0600010:26810	Ростовская область, Аксайский район, г. Аксай, участок в 460 м от кладбища в западном направлении
3.	61:02:0600010:26807	Ростовская область, Аксайский район, г. Аксай, участок в 460 м от кладбища в западном направлении
4.	61:02:0600010:26575	Ростовская область, Аксайский р-н, г Аксай, участок в 460 м от кладбища в западном направлении
5.	61:02:0600010:26574	Ростовская область, р-н Аксайский, г Аксай
6.	61:02:0600010:25487	Ростовская область, Аксайский район, г. Аксай
7.	61:02:0600010:25486	Ростовская область, Аксайский район, г. Аксай
8.	61:02:0600010:25485	Ростовская область, Аксайский район, г. Аксай
9.	61:02:0600010:10675	Ростовская область, р-н Аксайский, г. Аксай, участок в 460 м от кладбища в западном направлении
10.	61:02:0600010:10674	Ростовская область, Аксайский район, город Аксай, улица Кедровая, 3
11.	61:02:0600010:10669	Ростовская область, р-н Аксайский, г. Аксай, участок в 460 м от кладбища в западном направлении
12.	61:02:0600010:10668	Ростовская область, р-н Аксайский, г. Аксай, участок в 460 м от кладбища в западном направлении
13.	61:02:0600010:10667	Ростовская область, муниципальный район Аксайский, городское поселение Аксайское, город Аксай, улица Расула Гамзатова, 17
14.	61:02:0600010:10666	Ростовская область, р-н Аксайский, г. Аксай, участок в 460 м от кладбища в западном направлении
15.	61:02:0000000:4364	Ростовская область, Аксайский район, г. Аксай, вдоль ул. Речников

Приложение №2 к постановлению
Администрации Аксайского
городского поселения
от 05.02.2026г. № 48

СВЕДЕНИЯ
о характеристиках и границах публичного сервитута

ГРАФИЧЕСКОЕ ОПИСАНИЕ
местоположения границ публичного сервитута

ВЛ 0,4 кВ №1 от МТП № 40
(наименование объекта, местоположение границ которого описано (далее - объект))

Раздел 1

Сведения об объекте		
№ п/п	Характеристики объекта	Описание характеристик
1	2	3
1	Местоположение объекта	Ростовская область, район Аксайский, город Аксай
2	Площадь объекта +/- величина погрешности определения площади (Р+/- Дельта Р)	1550 кв.м ± 14.50 кв.м
3	Иные характеристики объекта	Публичный сервитут устанавливается в целях эксплуатации объекта электросетевого хозяйства ВЛ 0,4 кВ №1 от МТП № 40 (согласно п.1 ст. 39.37 «Земельного кодекса Российской Федерации» от 25.10.2001 г. №136-ФЗ (далее – ЗК РФ); Срок установления публичного сервитута - сорок девять лет (согласно п.1 ст. 39.45 ЗК РФ).

Раздел 2

Сведения о местоположении границ объекта					
1. Система координат <u>МСК-61, зона 2</u>					
2. Сведения о характерных точках границ объекта					
Обозначение характерных точек границ	Координаты, м		Метод определения координат характерной точки	Средняя квадратическая погрешность положения характерной точки (M), м	Описание обозначения точки местности (при наличии)
	X	Y			
1	2	3	4	5	6
1	428631.99	2217153.11	Метод спутниковых геодезических измерений (определений)	0.10	–
2	428632.26	2217153.33	Метод спутниковых геодезических измерений (определений)	0.10	–
3	428632.48	2217153.60	Метод спутниковых геодезических измерений (определений)	0.10	–
4	428632.66	2217153.90	Метод спутниковых геодезических измерений (определений)	0.10	–
5	428632.78	2217154.23	Метод спутниковых геодезических измерений (определений)	0.10	–
6	428632.84	2217154.57	Метод спутниковых геодезических измерений (определений)	0.10	–
7	428632.84	2217154.92	Метод спутниковых	0.10	–

			геодезических измерений (определений)		
8	428632.78	2217155.26	Метод спутниковых геодезических измерений (определений)	0.10	–
9	428632.66	2217155.59	Метод спутниковых геодезических измерений (определений)	0.10	–
10	428632.48	2217155.89	Метод спутниковых геодезических измерений (определений)	0.10	–
11	428632.26	2217156.16	Метод спутниковых геодезических измерений (определений)	0.10	–
12	428631.99	2217156.39	Метод спутниковых геодезических измерений (определений)	0.10	–
13	428631.69	2217156.56	Метод спутниковых геодезических измерений (определений)	0.10	–
14	428631.58	2217156.60	Метод спутниковых геодезических измерений (определений)	0.10	–
15	428630.83	2217156.95	Метод спутниковых геодезических измерений (определений)	0.10	–
16	428594.86	2217156.69	Метод спутниковых геодезических измерений (определений)	0.10	–
17	428560.21	2217156.35	Метод спутниковых геодезических измерений (определений)	0.10	–
18	428537.64	2217155.48	Метод спутниковых геодезических измерений (определений)	0.10	–
19	428509.19	2217154.76	Метод спутниковых геодезических измерений (определений)	0.10	–
20	428474.49	2217154.74	Метод спутниковых геодезических измерений (определений)	0.10	–
21	428447.64	2217154.35	Метод спутниковых геодезических измерений (определений)	0.10	–
22	428430.74	2217154.18	Метод спутниковых геодезических измерений (определений)	0.10	–
23	428389.96	2217153.65	Метод спутниковых геодезических измерений (определений)	0.10	–
24	428355.67	2217153.44	Метод спутниковых геодезических	0.10	–

			измерений (определений)		
25	428324.02	2217152.76	Метод спутниковых геодезических измерений (определений)	0.10	–
26	428323.88	2217152.75	Метод спутниковых геодезических измерений (определений)	0.10	–
27	428323.50	2217152.68	Метод спутниковых геодезических измерений (определений)	0.10	–
28	428323.14	2217152.55	Метод спутниковых геодезических измерений (определений)	0.10	–
29	428322.81	2217152.36	Метод спутниковых геодезических измерений (определений)	0.10	–
30	428322.51	2217152.11	Метод спутниковых геодезических измерений (определений)	0.10	–
31	428322.27	2217151.82	Метод спутниковых геодезических измерений (определений)	0.10	–
32	428322.08	2217151.49	Метод спутниковых геодезических измерений (определений)	0.10	–
33	428321.95	2217151.13	Метод спутниковых геодезических измерений (определений)	0.10	–
34	428321.92	2217150.98	Метод спутниковых геодезических измерений (определений)	0.10	–
35	428315.23	2217115.12	Метод спутниковых геодезических измерений (определений)	0.10	–
36	428314.92	2217115.18	Метод спутниковых геодезических измерений (определений)	0.10	–
37	428314.57	2217115.18	Метод спутниковых геодезических измерений (определений)	0.10	–
38	428314.23	2217115.12	Метод спутниковых геодезических измерений (определений)	0.10	–
39	428313.90	2217115.00	Метод спутниковых геодезических измерений (определений)	0.10	–
40	428313.60	2217114.82	Метод спутниковых геодезических измерений (определений)	0.10	–
41	428313.33	2217114.60	Метод спутниковых геодезических измерений	0.10	–

			(определений)		
42	428313.11	2217114.33	Метод спутниковых геодезических измерений (определений)	0.10	–
43	428312.93	2217114.03	Метод спутниковых геодезических измерений (определений)	0.10	–
44	428312.81	2217113.70	Метод спутниковых геодезических измерений (определений)	0.10	–
45	428312.75	2217113.36	Метод спутниковых геодезических измерений (определений)	0.10	–
46	428312.75	2217113.01	Метод спутниковых геодезических измерений (определений)	0.10	–
47	428312.81	2217112.67	Метод спутниковых геодезических измерений (определений)	0.10	–
48	428312.85	2217112.57	Метод спутниковых геодезических измерений (определений)	0.10	–
49	428313.05	2217111.78	Метод спутниковых геодезических измерений (определений)	0.10	–
50	428314.98	2217109.46	Метод спутниковых геодезических измерений (определений)	0.10	–
51	428315.11	2217109.31	Метод спутниковых геодезических измерений (определений)	0.10	–
52	428315.41	2217109.07	Метод спутниковых геодезических измерений (определений)	0.10	–
53	428315.74	2217108.88	Метод спутниковых геодезических измерений (определений)	0.10	–
54	428316.10	2217108.74	Метод спутниковых геодезических измерений (определений)	0.10	–
55	428316.48	2217108.68	Метод спутниковых геодезических измерений (определений)	0.10	–
56	428316.86	2217108.68	Метод спутниковых геодезических измерений (определений)	0.10	–
57	428317.24	2217108.74	Метод спутниковых геодезических измерений (определений)	0.10	–
58	428317.60	2217108.88	Метод спутниковых геодезических измерений (определений)	0.10	–

59	428317.93	2217109.07	Метод спутниковых геодезических измерений (определений)	0.10	–
60	428318.23	2217109.31	Метод спутниковых геодезических измерений (определений)	0.10	–
61	428318.47	2217109.61	Метод спутниковых геодезических измерений (определений)	0.10	–
62	428318.66	2217109.94	Метод спутниковых геодезических измерений (определений)	0.10	–
63	428318.80	2217110.30	Метод спутниковых геодезических измерений (определений)	0.10	–
64	428318.82	2217110.45	Метод спутниковых геодезических измерений (определений)	0.10	–
65	428325.91	2217148.40	Метод спутниковых геодезических измерений (определений)	0.10	–
66	428355.71	2217149.04	Метод спутниковых геодезических измерений (определений)	0.10	–
67	428390.00	2217149.25	Метод спутниковых геодезических измерений (определений)	0.10	–
68	428447.69	2217149.95	Метод спутниковых геодезических измерений (определений)	0.10	–
69	428474.51	2217150.34	Метод спутниковых геодезических измерений (определений)	0.10	–
70	428509.22	2217150.36	Метод спутниковых геодезических измерений (определений)	0.10	–
71	428537.76	2217151.09	Метод спутниковых геодезических измерений (определений)	0.10	–
72	428560.29	2217151.96	Метод спутниковых геодезических измерений (определений)	0.10	–
73	428630.86	2217152.55	Метод спутниковых геодезических измерений (определений)	0.10	–
74	428631.60	2217152.90	Метод спутниковых геодезических измерений (определений)	0.10	–
1	428631.99	2217153.11	Метод спутниковых геодезических измерений (определений)	0.10	–

3. Сведения о характерных точках части (частей) границы объекта

Обозначение характерных точек части границы	Координаты, м		Метод определения координат характерной точки	Средняя квадратическая погрешность положения характерной точки (M_t), м	Описание обозначения точки на местности (при наличии)
	X	Y			
1	2	3	4	5	6
–	–	–	–	–	–

**Схема расположения границ публичного сервитута
для эксплуатации объекта
ВЛ 0,4 кВ №1 от МТП № 40**

(наименование объекта)

План границ объекта

Обзорная схема границ объекта



Лист 2

Лист 3

Лист 4

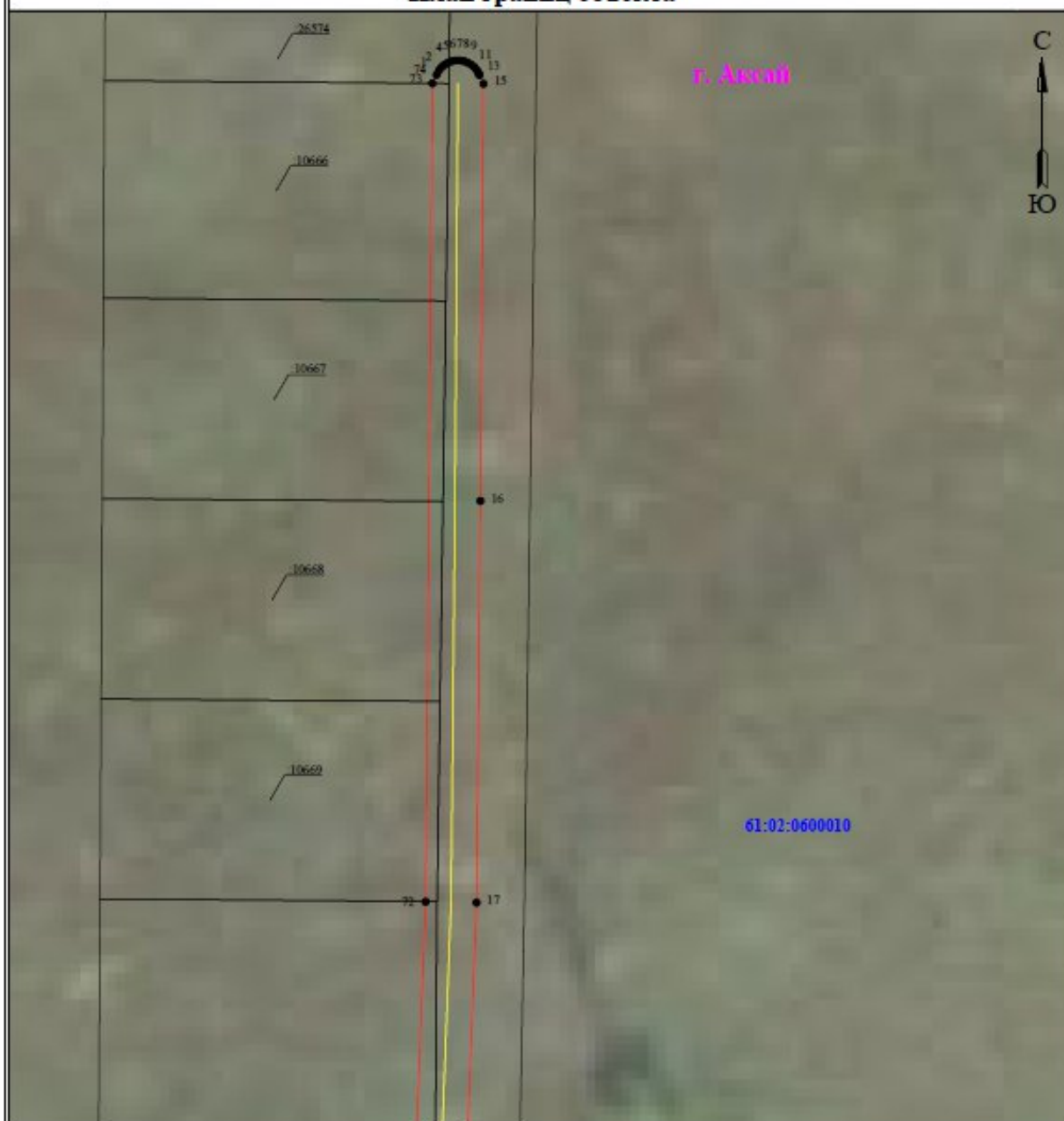
Лист 5

Условные обозначения:

 - граница устанавливаемой зоны публичного сервитута

**Схема расположения границ публичного сервитута
для эксплуатации объекта
ВЛ 0,4 кВ №1 от МТП № 40**
(наименование объекта)

План границ объекта



Используемые условные знаки и обозначения:

Масштаб 1:500

	1	- обозначение характерной точки границы устанавливаемого публичного сервитута
		- границы земельных участков, попадающих в зону публичного сервитута
		- граница кадастрового квартала
	61:02:0000000	- номер кадастрового квартала
		- ось линии

	:242	- кадастровый номер ЗУ
		- граница устанавливаемого публичного сервитута
	г. Аксай	- наименование населенного пункта

**Схема расположения границ публичного сервитута
для эксплуатации объекта
ВЛ 0,4 кВ №1 от МТП № 40
(наименование объекта)**

План границ объекта



Используемые условные знаки и обозначения:

Масштаб 1:500

- 1 - обозначение характерной точки границы устанавливаемого публичного сервитута
- - границы земельных участков, попадающих в зону публичного сервитута
- - граница кадастрового квартала
- 61:02:0000000 - номер кадастрового квартала
- - ось линии

- :242 - кадастровый номер ЗУ
- - граница устанавливаемого публичного сервитута
- г. Аксай - наименование населенного пункта

**Схема расположения границ публичного сервитута
для эксплуатации объекта
ВЛ 0,4 кВ №1 от МТП № 40
(наименование объекта)**

План границ объекта



Используемые условные знаки и обозначения:

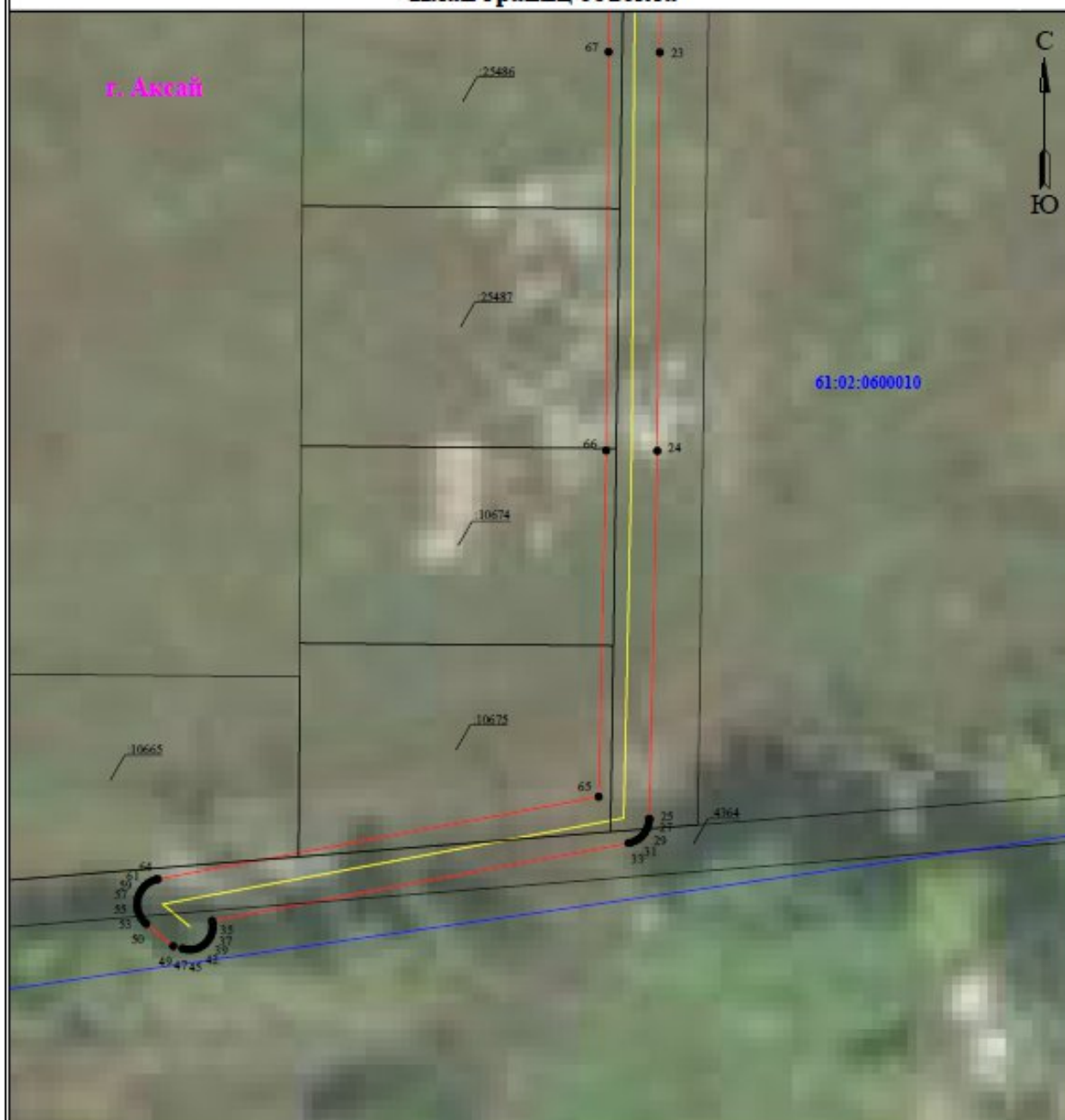
Масштаб 1:500

	- обозначение характерной точки границы устанавливаемого публичного сервитута
	- границы земельных участков, попадающих в зону публичного сервитута
	- граница кадастрового квартала
	- номер кадастрового квартала
	- ось линии

	- кадастровый номер ЗУ
	- граница устанавливаемого публичного сервитута
	- наименование населенного пункта

**Схема расположения границ публичного сервитута
для эксплуатации объекта
ВЛ 0,4 кВ №1 от МТП № 40
(наименование объекта)**

План границ объекта



Используемые условные знаки и обозначения:

Масштаб 1:500

- 1 - обозначение характерной точки границы устанавливаемого публичного сервитута
- границы земельных участков, попадающих в зону публичного сервитута
- граница кадастрового квартала
- номер кадастрового квартала
- ось линии

- кадастровый номер ЗУ
- граница устанавливаемого публичного сервитута
- наименование населенного пункта

**Схема расположения границ публичного сервитута
для эксплуатации объекта
ВЛ 0,4 кВ №1 от МТП № 40**

Перечень характерных точек Планир. зоны публичного сервитута 1:500 кв. м		
Обозначение характерных точек границ	Координаты, м	
	X	Y
1	2	3
1	428631.99	2217153.11
2	428632.26	2217153.33
3	428632.48	2217153.6
4	428632.66	2217153.9
5	428632.78	2217154.23
6	428632.84	2217154.57
7	428632.84	2217154.92
8	428632.78	2217155.26
9	428632.66	2217155.59
10	428632.48	2217155.89
11	428632.26	2217156.16
12	428631.99	2217156.39
13	428631.69	2217156.56
14	428631.58	2217156.6
15	428630.83	2217156.95
16	428594.86	2217156.69
17	428560.21	2217156.35
18	428537.64	2217155.48
19	428509.19	2217154.76
20	428474.49	2217154.74
21	428447.64	2217154.35
22	428430.74	2217154.18
23	428389.96	2217153.65
24	428355.67	2217153.44
25	428324.02	2217152.76
26	428323.88	2217152.75
27	428323.5	2217152.68
28	428323.14	2217152.55
29	428322.81	2217152.36
30	428322.51	2217152.11
31	428322.27	2217151.82
32	428322.08	2217151.49
33	428321.95	2217151.13
34	428321.92	2217150.98
35	428315.23	2217115.12
36	428314.92	2217115.18
37	428314.57	2217115.18
38	428314.23	2217115.12
39	428313.9	2217115
40	428313.6	2217114.82
41	428313.33	2217114.6
42	428313.11	2217114.33
43	428312.93	2217114.03
44	428312.81	2217113.7
45	428312.75	2217113.36
46	428312.75	2217113.01
47	428312.81	2217112.67
48	428312.85	2217112.57
49	428313.05	2217111.78
50	428314.98	2217109.46
51	428315.11	2217109.31
52	428315.41	2217109.07
53	428315.74	2217108.88
54	428316.1	2217108.74
55	428316.48	2217108.68
56	428316.86	2217108.68
57	428317.24	2217108.74
58	428317.6	2217108.88
59	428317.93	2217109.07
60	428318.23	2217109.31
61	428318.47	2217109.61
62	428318.66	2217109.94
63	428318.8	2217110.3
64	428318.82	2217110.45
65	428325.91	2217148.4
66	428355.71	2217149.04
67	428390	2217149.25

1	2	3
68	428447.69	2217149.95
69	428474.51	2217150.34
70	428509.22	2217150.36
71	428537.76	2217151.09
72	428560.29	2217151.96
73	428630.86	2217152.55
74	428631.6	2217152.9
1	428631.99	2217153.11