



АДМИНИСТРАЦИЯ АКСАЙСКОГО ГОРОДСКОГО ПОСЕЛЕНИЯ

ПОСТАНОВЛЕНИЕ

05.02.2026 г.

г.Акса́й

№ 53

Об установлении публичного сервитута

Рассмотрев ходатайство ПАО «Россети Юг» от 24.12.2025 г. №63.20-ОЮ/3733 об установлении публичного сервитута в целях эксплуатации объектов электросетевого хозяйства, их неотъемлемых технологических частей, так как, указанные объекты необходимы для организации электроснабжения населения, подключения (технологического присоединения) к сетям инженерно-технического обеспечения ВЛ 0,4 кВ № 1 МТП № 40, в границах муниципального образования «Акса́йское городское поселение», в соответствии со статьей 41, главой V.7. Земельного кодекса Российской Федерации,-

ПОСТАНОВЛЯЮ:

1. Установить публичный сервитут для эксплуатации объектов электросетевого хозяйства, их неотъемлемых технологических частей, необходимых для организации электроснабжения населения, подключения (технологического присоединения) к сетям инженерно-технического обеспечения ВЛ 0,4 кВ № 1 МТП № 40, в отношении земельных участков, указанных в приложении № 1 к настоящему постановлению.

2. Утвердить границы публичного сервитута согласно приложению 2 к настоящему постановлению.

3. Администрации Аксайского городского поселения в установленный законом срок направить в орган регистрации прав настоящее постановление для внесения сведений в Единый государственный реестр недвижимости.

4. Опубликовать настоящее постановление в информационном бюллетене правовых актов органов местного самоуправления Аксайского района «Акса́йские ведомости» и разместить на официальном сайте Администрации Аксайского городского поселения в информационно-телекоммуникационной сети «Интернет».

5. Контроль за исполнением настоящего постановления возложить на Заместителя Главы Администрации Аксайского городского поселения по социальным вопросам.

Глава Администрации
Акса́йского городского
поселения



Е.Н. Камфарин

ПЕРЕЧЕНЬ

земельных участков, в отношении которых устанавливается публичный сервитут в целях эксплуатации объектов электросетевого хозяйства, их неотъемлемых технологических частей, необходимых для организации электроснабжения населения, подключения (технологического присоединения) к сетям инженерно-технического обеспечения ВЛ 0,4 кВ № 1 МТП № 40,

№ п/п	Кадастровый номер земельного участка	Адрес земельного участка в соответствии со сведениями, содержащимися в Едином государственном реестре недвижимости
1.	61:02:0600010	Земли, государственная собственность на которые не разграничена, расположенные в кадастровом квартале 61:02:0600010 (Ростовская область, Аксайский район, город Аксай), в границах ВЛ 0,4 кВ № 1 МТП № 40
2.	61:02:0600010:26812	Ростовская область, Аксайский район, г. Аксай, участок в 460 м от кладбища в западном направлении
3.	61:02:0600010:26811	Ростовская область, Аксайский район, г. Аксай, участок в 460 м от кладбища в западном направлении
4.	61:02:0600010:26809	Ростовская область, Аксайский район, г. Аксай, участок в 460 м от кладбища в западном направлении
5.	61:02:0600010:26808	Ростовская область, Аксайский район, г. Аксай, участок в 460 м от кладбища в западном направлении
6.	61:02:0600010:26807	Ростовская область, Аксайский район, г. Аксай, участок в 460 м от кладбища в западном направлении
7.	61:02:0600010:26573	Ростовская область, Аксайский р-н, г Аксай, участок в 460 м от кладбища в западном направлении
8.	61:02:0600010:21794	Ростовская область, Аксайский район, город Аксай, ул Атаманская, 5
9.	61:02:0600010:14310	Ростовская область, р-н Аксайский, г Аксай, ул Атаманская, 7
10.	61:02:0600010:14239	Ростовская область, р-н Аксайский
11.	61:02:0600010:10676	Ростовская область, Аксайский район, г. Аксай, ул. Атаманская, 24
12.	61:02:0600010:10665	Ростовская область, Аксайский район, г. Аксай, ул. Атаманская, 2/11
13.	61:02:0600010:10664	Ростовская область, р-н Аксайский, г.

		Аксай, ул. Атаманская, 4
14.	61:02:0600010:10663	Ростовская область, Аксайский район, г. Аксай, ул. Атаманская, 6
15.	61:02:0600010:10659	Ростовская область, Аксайский район, г. Аксай, ул. Атаманская, 16
16.	61:02:0600010:10658	Ростовская область, Аксайский район, г. Аксай, ул. Атаманская, 18
17.	61:02:0600010:10657	Ростовская область, р-н Аксайский, г. Аксай, ул. Атаманская, 20
18.	61:02:0600010:10656	Ростовская область, Аксайский район, г. Аксай, ул. Атаманская, 22
19.	61:02:0000000:4364	Ростовская область, Аксайский район, г. Аксай, вдоль ул. Речников
20.	61:02:0600010:10654	Ростовская область, р-н Аксайский, г. Аксай, участок в 460 м от кладбища в западном направлении

Приложение №2 к постановлению
Администрации Аксайского
городского поселения
от 05.02.2026г. № 53

СВЕДЕНИЯ
о характеристиках и границах публичного сервитута

ГРАФИЧЕСКОЕ ОПИСАНИЕ
местоположения границ публичного сервитута

ВЛ 0,4 кВ № 1 МТП № 40
(наименование объекта, местоположение границ которого описано (далее - объект))

Раздел 1

Сведения об объекте		
№ п/п	Характеристики объекта	Описание характеристик
1	2	3
1	Местоположение объекта	Ростовская область, район Аксайский, город Аксай
2	Площадь объекта +/- величина погрешности определения площади (Р+/- Дельта Р)	1702 кв.м ± 16.18 кв.м
3	Иные характеристики объекта	Публичный сервитут устанавливается в целях эксплуатации объекта электросетевого хозяйства ВЛ 0,4 кВ № 1 МТП № 40 (в соответствии с п.1 статьи 39.37 Земельного кодекса Российской Федерации) ; Срок установления публичного сервитута - сорок девять лет (согласно п.1 ст. 39.45 ЗК РФ).

Раздел 2

Сведения о местоположении границ объекта					
1. Система координат <u>МСК-61, зона 2</u>					
2. Сведения о характерных точках границ объекта					
Обозначение характерных точек границ	Координаты, м		Метод определения координат характерной точки	Средняя квадратическая погрешность положения характерной точки (M_t), м	Описание обозначения точки на местности (при наличии)
	X	Y			
1	2	3	4	5	6
1	428609.54	2217077.34	Метод спутниковых геодезических измерений (определений)	0.10	–
2	428610.09	2217078.19	Метод спутниковых геодезических измерений (определений)	0.10	–
3	428613.99	2217089.15	Метод спутниковых геодезических измерений (определений)	0.10	–
4	428631.56	2217089.30	Метод спутниковых геодезических измерений (определений)	0.10	–
5	428632.26	2217089.63	Метод спутниковых геодезических измерений (определений)	0.10	–
6	428632.80	2217090.17	Метод спутниковых геодезических измерений (определений)	0.10	–
7	428633.12	2217090.86	Метод спутниковых геодезических измерений (определений)	0.10	–
8	428633.18	2217091.62	Метод спутниковых геодезических измерений (определений)	0.10	–
9	428632.99	2217092.36	Метод спутниковых геодезических измерений (определений)	0.10	–
10	428632.55	2217092.99	Метод спутниковых геодезических измерений (определений)	0.10	–
11	428631.92	2217093.42	Метод спутниковых геодезических измерений (определений)	0.10	–
12	428630.98	2217093.62	Метод спутниковых геодезических измерений (определений)	0.10	–
13	428561.05	2217093.24	Метод спутниковых геодезических измерений (определений)	0.10	–

14	428526.11	2217092.77	Метод спутниковых геодезических измерений (определений)	0.10	–
15	428480.24	2217092.51	Метод спутниковых геодезических измерений (определений)	0.10	–
16	428444.39	2217092.12	Метод спутниковых геодезических измерений (определений)	0.10	–
17	428421.17	2217092.34	Метод спутниковых геодезических измерений (определений)	0.10	–
18	428382.35	2217092.00	Метод спутниковых геодезических измерений (определений)	0.10	–
19	428353.58	2217091.32	Метод спутниковых геодезических измерений (определений)	0.10	–
20	428336.65	2217091.08	Метод спутниковых геодезических измерений (определений)	0.10	–
21	428314.63	2217091.01	Метод спутниковых геодезических измерений (определений)	0.10	–
22	428316.81	2217111.74	Метод спутниковых геодезических измерений (определений)	0.10	–
23	428317.31	2217112.40	Метод спутниковых геодезических измерений (определений)	0.10	–
24	428317.74	2217113.38	Метод спутниковых геодезических измерений (определений)	0.10	–
25	428317.80	2217114.14	Метод спутниковых геодезических измерений (определений)	0.10	–
26	428317.61	2217114.88	Метод спутниковых геодезических измерений (определений)	0.10	–
27	428317.17	2217115.51	Метод спутниковых геодезических измерений (определений)	0.10	–
28	428316.56	2217115.93	Метод спутниковых геодезических измерений (определений)	0.10	–
29	428315.04	2217116.51	Метод спутниковых геодезических измерений (определений)	0.10	–
30	428314.27	2217116.44	Метод спутниковых геодезических измерений (определений)	0.10	–
31	428313.58	2217116.12	Метод спутниковых	0.10	–

			геодезических измерений (определений)		
32	428313.04	2217115.58	Метод спутниковых геодезических измерений (определений)	0.10	–
33	428312.43	2217114.29	Метод спутниковых геодезических измерений (определений)	0.10	–
34	428312.37	2217113.53	Метод спутниковых геодезических измерений (определений)	0.10	–
35	428312.51	2217112.93	Метод спутниковых геодезических измерений (определений)	0.10	–
36	428310.06	2217088.24	Метод спутниковых геодезических измерений (определений)	0.10	–
37	428310.39	2217087.54	Метод спутниковых геодезических измерений (определений)	0.10	–
38	428310.93	2217087.00	Метод спутниковых геодезических измерений (определений)	0.10	–
39	428311.62	2217086.68	Метод спутниковых геодезических измерений (определений)	0.10	–
40	428312.19	2217086.61	Метод спутниковых геодезических измерений (определений)	0.10	–
41	428336.68	2217086.68	Метод спутниковых геодезических измерений (определений)	0.10	–
42	428353.65	2217086.92	Метод спутниковых геодезических измерений (определений)	0.10	–
43	428382.40	2217087.60	Метод спутниковых геодезических измерений (определений)	0.10	–
44	428421.15	2217087.94	Метод спутниковых геодезических измерений (определений)	0.10	–
45	428444.37	2217087.72	Метод спутниковых геодезических измерений (определений)	0.10	–
46	428478.95	2217088.10	Метод спутниковых геодезических измерений (определений)	0.10	–
47	428486.40	2217074.39	Метод спутниковых геодезических измерений (определений)	0.10	–
48	428487.02	2217073.95	Метод спутниковых геодезических измерений (определений)	0.10	–

			измерений (определений)		
49	428487.76	2217073.75	Метод спутниковых геодезических измерений (определений)	0.10	–
50	428488.52	2217073.82	Метод спутниковых геодезических измерений (определений)	0.10	–
51	428489.21	2217074.14	Метод спутниковых геодезических измерений (определений)	0.10	–
52	428489.75	2217074.68	Метод спутниковых геодезических измерений (определений)	0.10	–
53	428498.71	2217088.25	Метод спутниковых геодезических измерений (определений)	0.10	–
54	428526.14	2217088.37	Метод спутниковых геодезических измерений (определений)	0.10	–
55	428595.37	2217089.17	Метод спутниковых геодезических измерений (определений)	0.10	–
56	428609.32	2217089.15	Метод спутниковых геодезических измерений (определений)	0.10	–
57	428605.90	2217079.50	Метод спутниковых геодезических измерений (определений)	0.10	–
58	428605.83	2217078.74	Метод спутниковых геодезических измерений (определений)	0.10	–
59	428606.03	2217078.00	Метод спутниковых геодезических измерений (определений)	0.10	–
60	428606.54	2217077.30	Метод спутниковых геодезических измерений (определений)	0.10	–
1	428609.54	2217077.34	Метод спутниковых геодезических измерений (определений)	0.10	–
–	–	–	–	–	–
61	428488.15	2217080.24	Метод спутниковых геодезических измерений (определений)	0.10	–
62	428493.41	2217088.22	Метод спутниковых геодезических измерений (определений)	0.10	–
63	428483.92	2217088.14	Метод спутниковых геодезических измерений (определений)	0.10	–
61	428488.15	2217080.24	Метод спутниковых геодезических	0.10	–

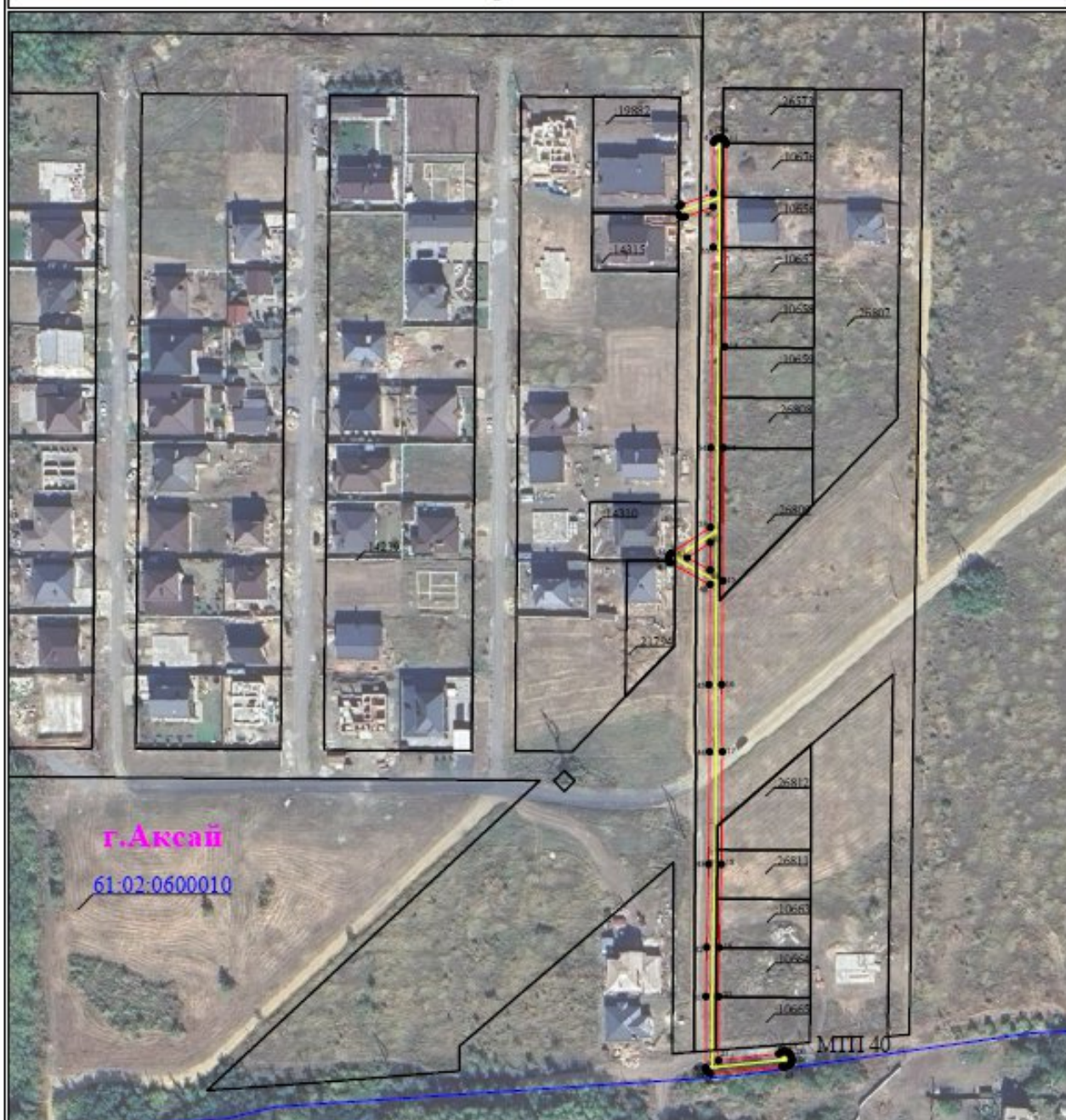
			измерений (определений)		
3. Сведения о характерных точках части (частей) границы объекта					
Обозначение характерных точек части границы	Координаты, м		Метод определения координат характерной точки	Средняя квадратическая погрешность положения характерной точки (M), м	Описание обозначения точки на местности (при наличии)
	X	Y			
1	2	3	4	5	6
-	-	-	-	-	-

Схема расположения границ публичного сервитута для эксплуатации объекта электросетевого хозяйства

ВЛ 0,4 кВ № 1 МТП № 40

(наименование объекта)

План границ объекта



Используемые условные знаки и обозначения:

Масштаб 1:2000

	- обозначение характерной точки границы устанавливаемого публичного сервитута
	- границы земельных участков, попадающих в зону публичного сервитута
	- граница кадастрового квартала
	- номер кадастрового квартала
	- кадастровый номер земельного участка

	- граница устанавливаемого публичного сервитута
	- наименование населенного пункта
	- ось линии, контур объекта