



АДМИНИСТРАЦИЯ АКСАЙСКОГО ГОРОДСКОГО ПОСЕЛЕНИЯ

РАСПОРЯЖЕНИЕ

19.10.2022 г.

г. Аксай

№ 195

О внесении изменений в проект планировки и проект межевания территории в границах от ул. Речников до ул. Бакланова, а также территорию в границах от пер. Генеральского до ул. Пихтовая в городе Аксае, Аксайского района, Ростовской области

Рассмотрев заявление Теняева Валерия Юрьевича от 23.09.2022 г. № 63.20-у/2137, в соответствии со ст. 45 и 46 Градостроительного кодекса РФ, Федеральным законом от 06.10.2003 года № 131-ФЗ «Об общих принципах организации местного самоуправления в Российской Федерации», -

1. Разрешить Теняеву Валерию Юрьевичу в течении 1 года со дня издания настоящего распоряжения подготовить документацию по внесению изменений в проект планировки и проект межевания территории в границах от ул. Речников до ул. Бакланова, а также территорию в границах от пер. Генеральского до ул. Пихтовая в городе Аксае, Аксайского района, Ростовской области (далее – проект планировки и проект межевания территории), в целях перераспределения земельного участка с кадастровым номером 61:02:0120109:237 с земельным участком неразграниченной государственной собственности.

2. Отделу архитектуры и градостроительства Администрации Аксайского городского поселения:

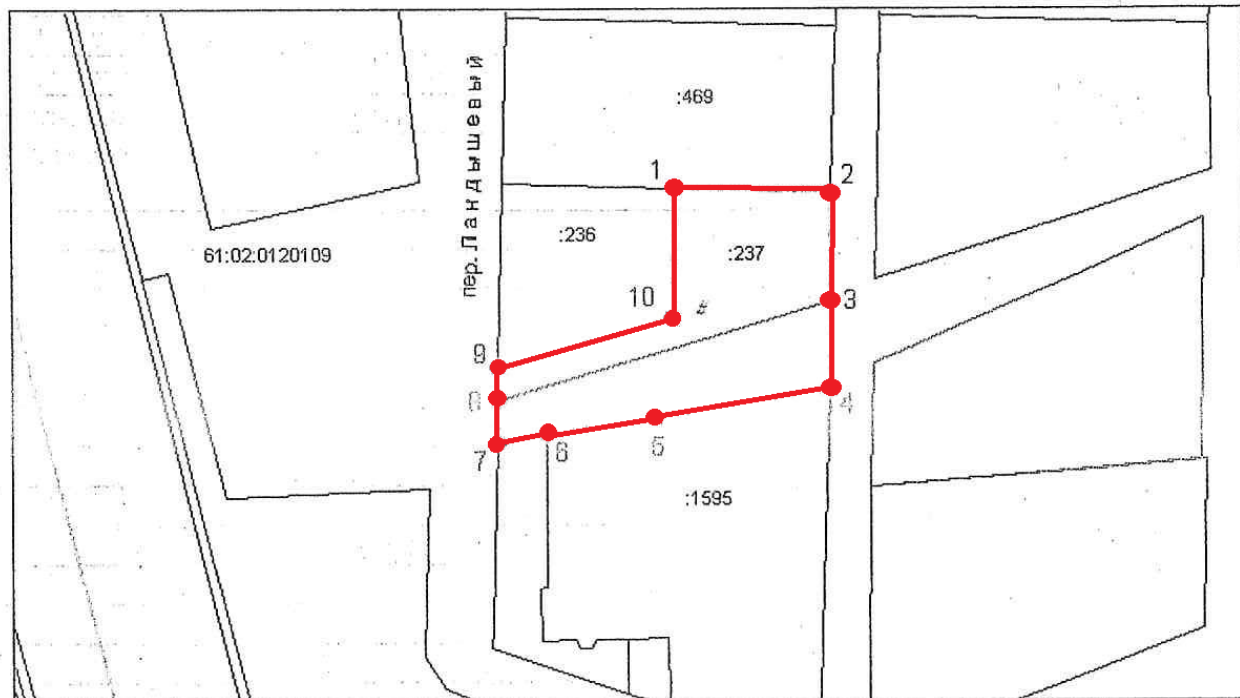
2.1. Провести проверку и согласование подготовленной документации по внесению изменений в проект планировки и проект межевания территории.

2.2. Подготовить документацию по внесению изменений в проект планировки и проект межевания территории к утверждению.

3. Контроль за исполнением данного распоряжения возложить на заместителя главы Администрации Аксайского городского поселения по социальным вопросам Д. А. Бобкова.





Глава Администрации
Аксайского городского поселения

А. М Агрызков



Система координат: МСК 61
Масштаб 1:1000

Условные обозначения:

-  – граница образуемого земельного участка,
-  – граница учтенного земельного участка,
-  – граница кадастрового квартала,
-  – характерная точка границы земельного участка.