

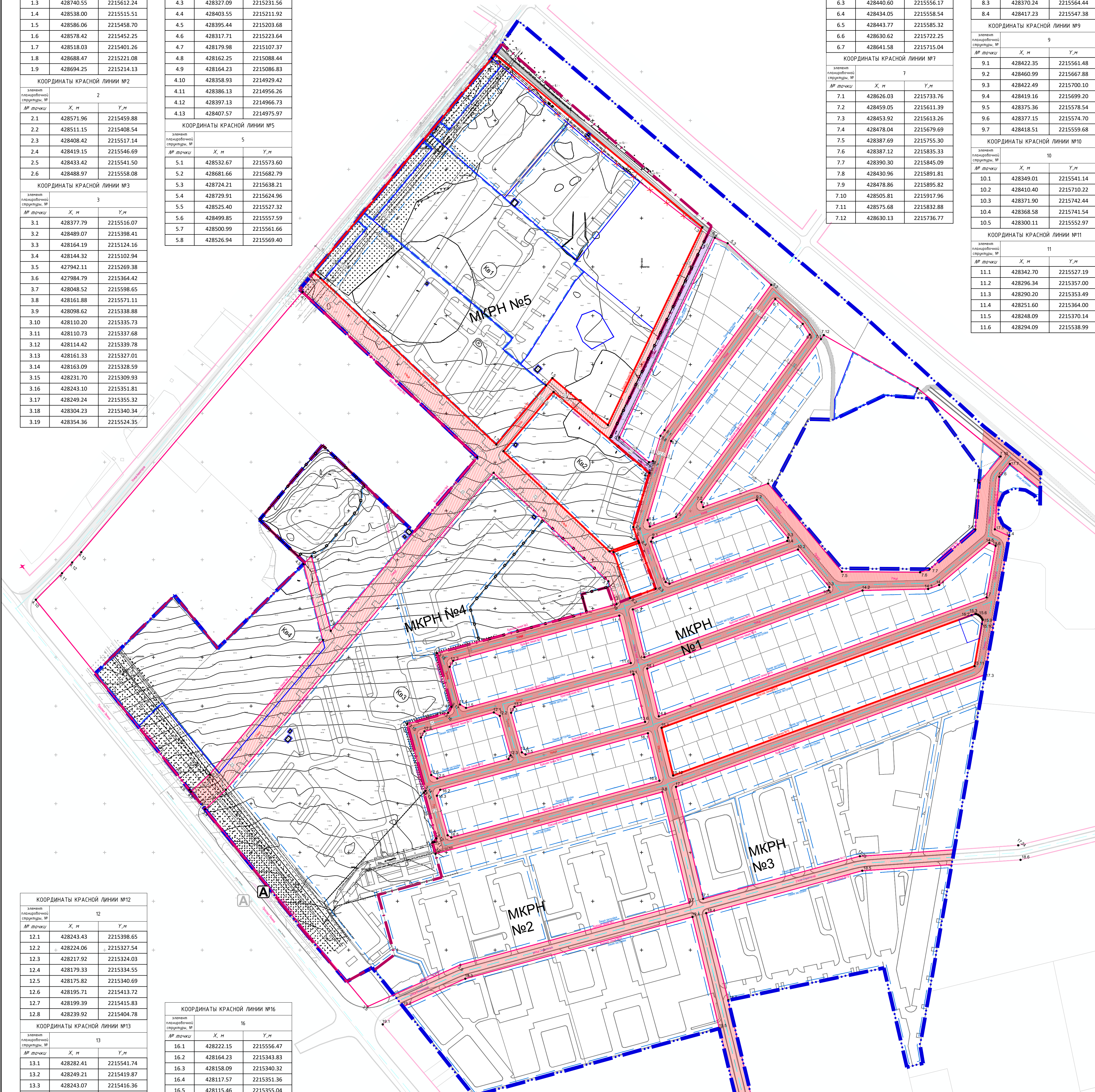
ПРОЕКТ ПЛАНИРОВКИ ТЕРРИТОРИИ
ЧЕРТЕЖ КРАСНЫХ ЛИНИЙ, М1:2000

КООРДИНАТЫ КРАСНОЙ ЛИНИИ №1		
№ точки	X, м	Y, м
1.1	428914.06	2215396.86
1.2	428917.86	2215400.02
1.3	428740.55	2215612.24
1.4	428538.00	2215515.51
1.5	428586.06	2215458.70
1.6	428578.42	2215452.25
1.7	428518.03	2215401.26
1.8	428688.47	2215221.08
1.9	428694.25	2215214.13
КООРДИНАТЫ КРАСНОЙ ЛИНИИ №2		
№ точки	X, м	Y, м
2.1	428571.96	2215459.88
2.2	428511.15	2215408.54
2.3	428408.42	2215517.14
2.4	428419.15	2215546.69
2.5	428433.42	2215541.50
2.6	428488.97	2215558.08
КООРДИНАТЫ КРАСНОЙ ЛИНИИ №3		
№ точки	X, м	Y, м
3.1	428377.79	2215516.07
3.2	428489.07	2215398.41
3.3	428164.19	2215124.16
3.4	428144.32	2215102.94
3.5	427942.11	2215269.38
3.6	427984.79	2215364.42
3.7	428048.52	2215598.65
3.8	428161.88	2215571.11
3.9	428098.62	2215338.88
3.10	428110.20	2215335.73
3.11	428110.73	2215337.68
3.12	428114.42	2215339.78
3.13	428161.33	2215327.01
3.14	428163.09	2215328.59
3.15	428231.70	2215309.93
3.16	428243.10	2215351.81
3.17	428249.24	2215355.32
3.18	428304.23	2215340.34
3.19	428354.36	2215524.35

КООРДИНАТЫ КРАСНОЙ ЛИНИИ №4		
№ точки	X, м	Y, м
4.1	428674.20	2215202.69
4.2	428504.90	2215381.67
4.3	428327.09	2215231.56
4.4	428403.55	2215211.92
4.5	428395.44	2215203.68
4.6	428317.71	2215223.64
4.7	428179.98	2215107.37
4.8	428162.25	2215088.44
4.9	428164.23	2215086.83
4.10	428358.93	2214929.42
4.11	428386.13	2214956.26
4.12	428397.13	2214966.73
4.13	428407.57	2214975.97
КООРДИНАТЫ КРАСНОЙ ЛИНИИ №5		
№ точки	X, м	Y, м
5.1	428532.67	2215573.60
5.2	428681.66	2215682.79
5.3	428724.21	2215638.21
5.4	428729.91	2215624.96
5.5	428525.40	2215527.32
5.6	428499.85	2215557.59
5.7	428500.99	2215561.66
5.8	428526.94	2215569.40

КООРДИНАТЫ КРАСНОЙ ЛИНИИ №6		
№ точки	X, м	Y, м
6.1	428667.05	2215686.96
6.2	428521.53	2215580.31
6.3	428440.60	2215556.17
6.4	428434.05	2215558.54
6.5	428443.77	2215585.32
6.6	428630.62	2215722.25
6.7	428641.58	2215715.04
КООРДИНАТЫ КРАСНОЙ ЛИНИИ №7		
№ точки	X, м	Y, м
7.1	428626.03	2215733.76
7.2	428459.05	2215611.39
7.3	428453.92	2215613.26
7.4	428478.04	2215679.69
7.5	428387.69	2215755.30
7.6	428387.12	2215835.33
7.7	428390.30	2215845.09
7.8	428430.96	2215891.81
7.9	428478.86	2215895.82
7.10	428505.81	2215917.96
7.11	428575.68	2215832.88
7.12	428630.13	2215736.77

КООРДИНАТЫ КРАСНОЙ ЛИНИИ №8		
№ точки	X, м	Y, м
8.1	428407.72	2215521.17
8.2	428360.74	2215538.19
8.3	428370.24	2215564.44
8.4	428417.23	2215547.38
КООРДИНАТЫ КРАСНОЙ ЛИНИИ №9		
№ точки	X, м	Y, м
9.1	428422.35	2215561.48
9.2	428460.99	2215667.88
9.3	428422.49	2215700.10
9.4	428419.16	2215699.20
9.5	428375.36	2215578.54
9.6	428377.15	2215574.70
9.7	428418.51	2215559.68
КООРДИНАТЫ КРАСНОЙ ЛИНИИ №10		
№ точки	X, м	Y, м
10.1	428349.01	2215541.14
10.2	428410.40	2215710.22
10.3	428371.90	2215742.44
10.4	428368.58	2215741.54
10.5	428300.11	2215552.97
КООРДИНАТЫ КРАСНОЙ ЛИНИИ №11		
№ точки	X, м	Y, м
11.1	428342.70	2215527.19
11.2	428296.34	2215357.00
11.3	428290.20	2215353.49
11.4	428251.60	2215364.00
11.5	428248.09	2215370.14
11.6	428294.09	2215538.99



КООРДИНАТЫ КРАСНОЙ ЛИНИИ №12		
№ точки	X, м	Y, м
12.1	428243.43	2215398.65
12.2	428224.06	2215327.54
12.3	428217.92	2215324.03
12.4	428179.33	2215334.55
12.5	428175.82	2215340.69
12.6	428195.71	2215413.72
12.7	428199.39	2215415.83
12.8	428239.92	2215404.78
КООРДИНАТЫ КРАСНОЙ ЛИНИИ №13		
№ точки	X, м	Y, м
13.1	428282.41	2215541.74
13.2	428249.21	2215419.87
13.3	428243.07	2215416.36
13.4	428202.55	2215427.40
13.5	428200.44	2215431.09
13.6	428233.78	2215553.50
КООРДИНАТЫ КРАСНОЙ ЛИНИИ №14		
№ точки	X, м	Y, м
14.1	428288.38	2215555.82
14.2	428368.40	2215776.22
14.3	428369.97	2215843.56
14.4	428374.06	2215854.84
14.5	428417.16	2215906.24
14.6	428414.18	2215912.67
14.7	428361.40	2215903.44
14.8	428239.49	2215567.69
КООРДИНАТЫ КРАСНОЙ ЛИНИИ №15		
№ точки	X, м	Y, м
15.1	428227.76	2215570.54
15.2	428343.05	2215888.08
15.3	428344.46	2215891.98
15.4	428344.25	2215892.76
15.5	428343.42	2215894.69
15.6	428342.24	2215896.42
15.7	428340.74	2215897.89
15.8	428338.98	2215899.05
15.9	428338.24	2215899.39
15.10	428334.16	2215898.68
15.11	428290.97	2215891.13
15.12	428178.88	2215582.42

КООРДИНАТЫ КРАСНОЙ ЛИНИИ №16		
№ точки	X, м	Y, м
16.1	428222.15	2215556.47
16.2	428164.23	2215343.83
16.3	428158.09	2215340.32
16.4	428117.57	2215351.36
16.5	428115.46	2215355.04
16.6	428173.55	2215568.27
КООРДИНАТЫ КРАСНОЙ ЛИНИИ №17		
№ точки	X, м	Y, м
17.1	428052.46	2215613.13
17.2	428167.15	2215585.26
17.3	428282.06	2215901.75
17.4	428424.27	2215926.62
17.5	428431.07	2215911.89
17.6	428484.98	2215916.37
17.7	428498.19	2215927.23
17.8	428416.08	2216027.22
17.9	428411.76	2216032.97
17.10	428408.01	2216038.98
17.11	428404.80	2216045.29
17.12	428402.10	2216051.95
17.13	428394.98	2216071.99
17.14	428372.50	2216068.58
17.15	428341.80	2216064.59
17.16	428317.78	2216062.09
17.17	428294.26	2216059.98
17.18	428270.01	2216057.98
17.19	428245.18	2216056.10
17.20	428220.02	2216054.37
17.21	428194.80	2216052.81
17.22	428169.92	2216051.43
17.23	428135.26	2216049.79
17.24	428107.31	2215935.90
17.25	428096.12	2215773.63

КООРДИНАТЫ КРАСНОЙ ЛИНИИ №18		
№ точки	X, м	Y, м
18.1	427726.04	2215692.51
18.2	427739.39	2215689.37
18.3	427948.56	2215638.77
18.4	428037.76	2215616.24
18.5	428081.26	2215776.10
18.6	428092.43	2215938.22
18.7	428119.66	2216049.17
18.8	428092.58	2216048.34
18.9	428065.34	2216048.07
18.10	428039.73	2216048.78
18.11	428018.99	2216050.78
18.12	427981.47	2216057.89
18.13	427951.17	2216064.69
18.14	427910.17	2216074.42
18.15	427822.13	2216096.19

КООРДИНАТЫ КРАСНОЙ ЛИНИИ №19		
№ точки	X, м	Y, м
19.1	427923.78	2215284.85
19.2	427942.28	2215306.37
19.3	427970.63	2215369.50
19.4	428033.90	2215602.18
19.5	427919.64	2215629.64
19.6	427735.67	2215673.97
19.7	427722.76	2215677.17
19.8	427662.46	2215431.18
19.9	427698.46	2215423.09
19.10	427806.94	2215383.81
19.11	427836.74	2215358.57

УСЛОВНЫЕ ОБОЗНАЧЕНИЯ

- Границы проекта планировки
- Граница территории, в пределах которой планируются изменения
- Проектируемые красные линии
- Установленные красные линии
- Участки красных линий, подлежащие отмене
- Линия застройки
- Точка угла поворота красных линий
- Линии, обозначающие дороги, улицы, проезды
- Улично-дорожная сеть, границы зон действия публичных сервитутов
- Улично-дорожная сеть, границы зон действия частных сервитутов

041/ПГС-2022-ПГМ					
Внесение изменений в проект планировки и проект межевания территории в г. Акаси Ростовской области, поле № 57 (в границах земельных участков по ул. Авиаторов, ул. Строителей, пр-кт Ленина)					
Изм.	Кол-во	Лист	Издок	Подпись	Дата
Директор	Назаренко А.В.				2022
ГИП	Назаренко А.В.				2022
Разработчик					
Проект планировки территории. Материалы по обоснованию				Стадия	Лист
Чертеж красных линий, М 1:2000.				ПП2	3
Границы планируемых и существующих элементов планировочной структуры.				ООО "ПроектГеоСтрой"	